



SMI - WKN 969 000

Meine letzte Analyse für den Swiss Market Index, so sein vollständiger Name, ist inzwischen 9 Monate alt, sodaß mir diese Neuauflage mehr als dringend erscheint. Wie Sie es dem alten und neuen Chart auf dieser Seite entnehmen können, habe ich meine damalige Sichtweise unverändert übernommen. Die Performance der vergangenen Monate hat sich wenig erbaulich präsentiert und hinkt zudem deutlich hinter der seines internationalen Kollegiums hinterher. Der große Chart auf der zweiten Seite zeigt diese Sequenz.

Ausblick:

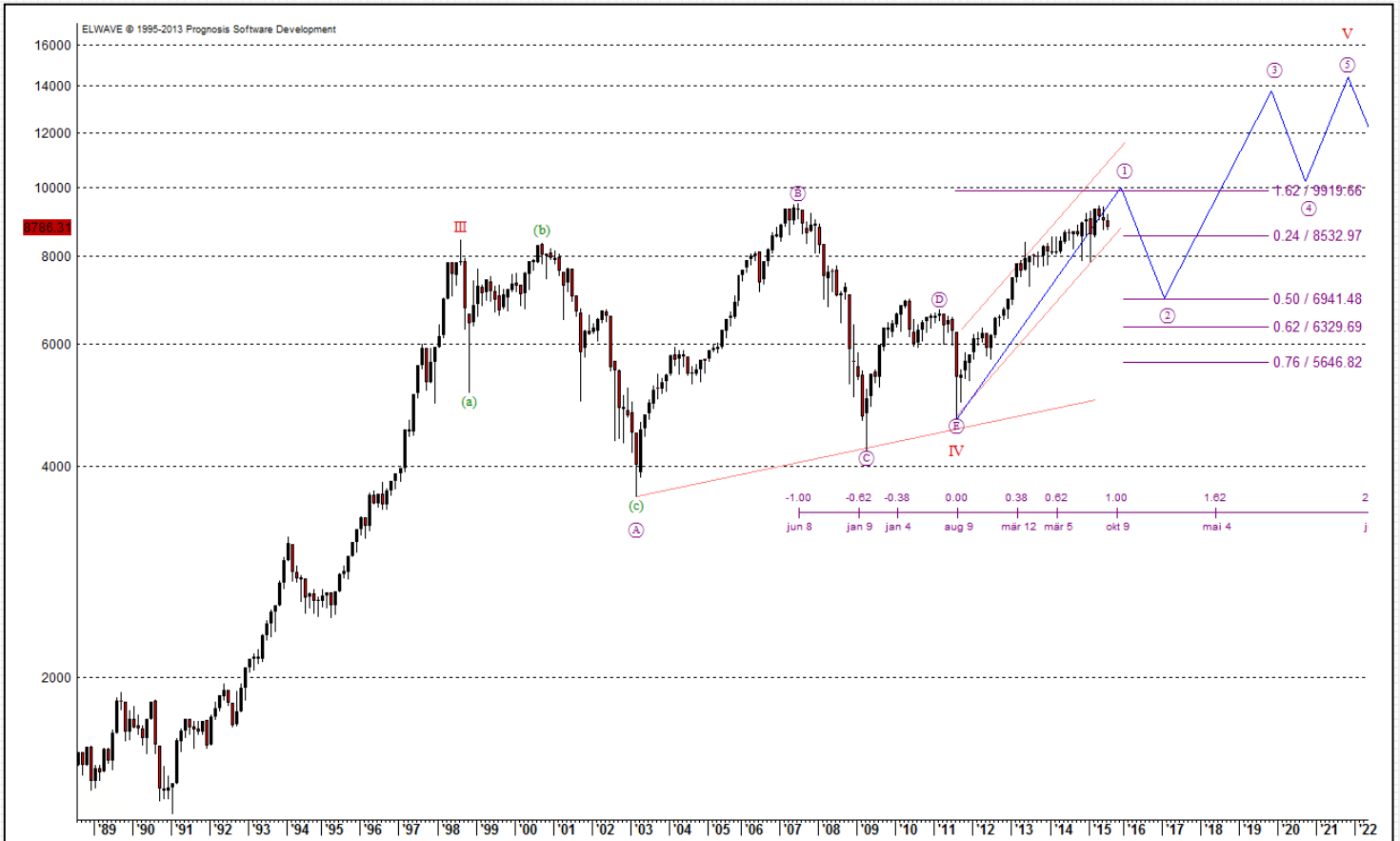
Nach Vollendung des Triangles (A-B-C-D-E) befindet sich der Index nun im sich zwanghaft anschließenden Thrust. Diese fünfteilige Welle (1) selbst ist lediglich nur Teil der übergeordneten und finalen Welle (V) und wird den SMI zunächst bis zur 1.62-Linie (9.919 Punkte) führen. In diesem Bereich angelangt, baut sich ein sehr starker Widerstand, auf in dessen Folge ein weiteres Ansteigen nachhaltig verhindert wird. Auf der folgenden Seite werde ich etwas näher auf diese Welle eingehen und genauere Ziele benennen. Wie Sie es dem Chart entnehmen können, wird die sich anschließende (2) für signifikante Preisabschläge einstehen. Mit Bruch des 0.24 Retracements (aktuell 8.532 Zähler) nimmt (2) ihren Lauf und wird unter Begleitung eines nur mäßigen Momentum den Index bis zur 0.50-Linie bei aktuell 6.941 Punkten fallen lassen.

Das maximale Ziel einer „2“ liegt dem Regelwerk folgend auf dem 0.76 Retracement und sollte nicht signifikant gebrochen werden. Im vorliegenden Fall liegt diese Unterstützungslinie im Bereich der unteren hellroten Trendlinie und verleiht diesem Bereich dadurch zusätzlich Aussagekraft. Nicht außer Acht gelassen werden sollte auch die temporäre Komponente der zuvor beschriebenen Bewegungen. So wie das unterhalb liegende Zeitlineal es aufzeigt, erwarte ich den Abschluß von (1) nicht vor Herbst dieses Jahres (1.00 Retr.; Zeitlineal). Da sich eine „5“ häufig an der zeitlichen Ausdehnung der vorangegangenen „4“ orientiert, ist der Abschluß der großen (V) auch nicht mehr für diese Dekade zu erwarten. Im Chart ist dieses Detail nur stilisiert dargestellt.

Automatische Analyse



Chart letzter Analyse, 05.09.14



Wie es die Charts auf dieser Seite zeigen, ist das Geschehen der vergangenen beiden Jahre von großer Unsicherheit geprägt. Klare wellentechnische Strukturen, wie sie üblicherweise auftreten, sind kaum zu verzeichnen. Und dennoch kann die im Juli '12 begonnene Bewegung als eine Impulswelle betrachtet werden. Dieser Sichtweise folgend befindet sich der Index in Welle (5) von (1) und bildet momentan die untergeordnete (ii) aus. In deren Verlauf werden sich an den kommenden Tagen und Wochen noch weitere Punktabzüge einstellen. Maximal bis zum **0.76 Retracement (8.235)** kann diese Reise gehen, ohne die Dramatik zu steigern.

Dieser Bereich erfährt zudem noch Unterstützung durch die untere Trendlinie, sodaß ich den unvermittelten Bruch ausschließe. Nach Abschluß von (ii) nimmt der SMI wieder Anlauf in Richtung **1.00 Retracement (10.548 Zähler)**, seinem mittelfristigen Ziel. Wie im Chart angedeutet besteht ohne Weiteres die Möglichkeit, daß sich (5) als Diagonal-Impuls ausbildet. Das auf dem Weg liegende **1.62 Retracement (9.727)** ist allemal für sehr starken Widerstand zu haben und sollte nicht mißachtet werden. Um seine Lage nachhaltig zu verbessern, muß der SMI sich sehr deutlich oberhalb dieser Linie etablieren.

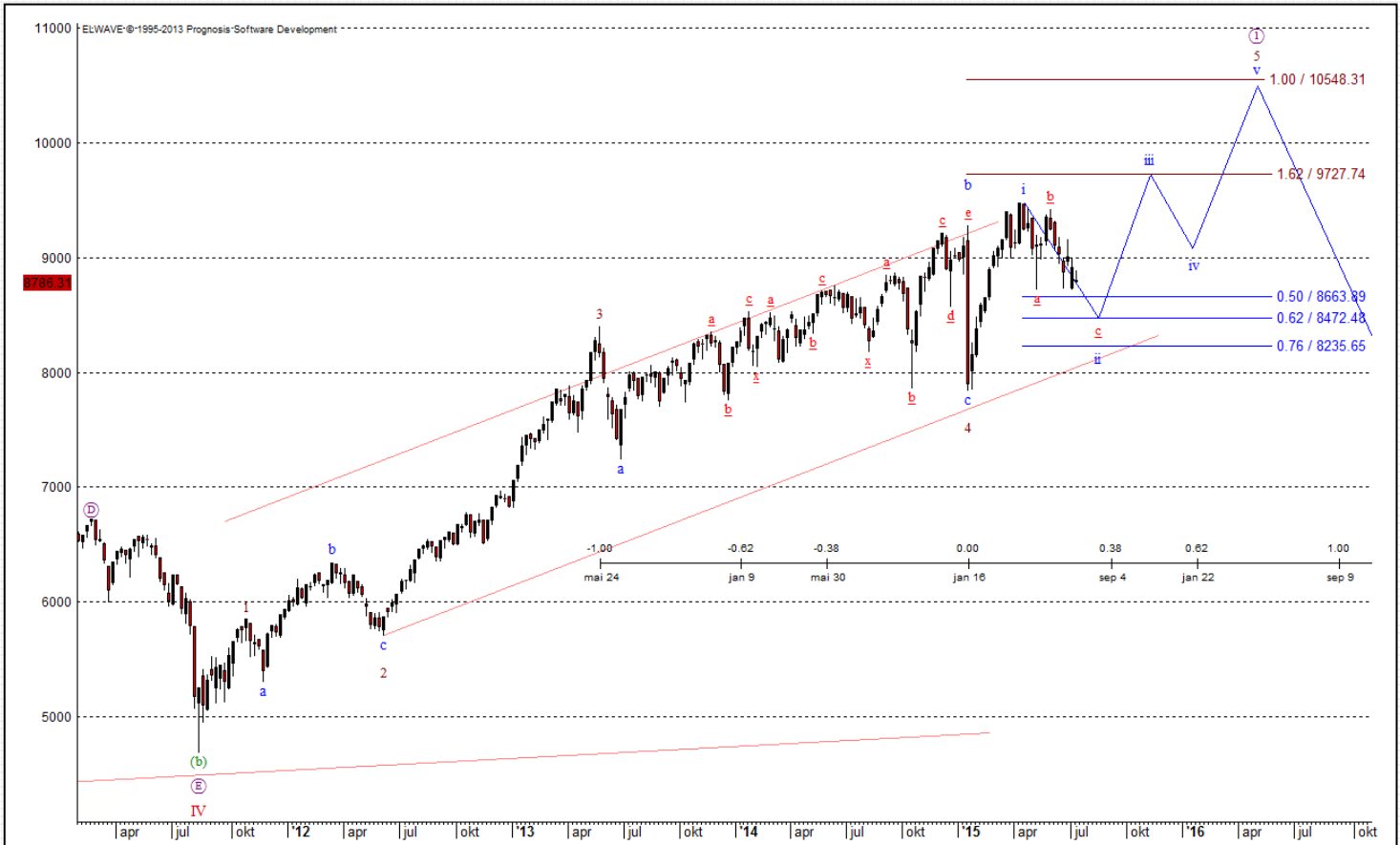
Fazit:

Längerfristig betrachtet befindet sich der SMI in der finalen Phase der seit '11 laufenden Rallye (1). Auch wenn, wie im Text aufgezeigt, diese Bewegung noch über geringfügiges Potential verfügt, rate ich von längerfristig hinterlegten Engagements eindringlich ab. Selbst für den mittel-bis kurzfristigen Bereich ist ein Investment von hohem Risiko begleitet und würde wohl kaum durch den zur Verfügung stehenden Spielraum gerechtfertigt. Aufgrund der angesprochenen Situation kann ich derzeit kein Kaufsignal benennen; allerdings sollten mittelfristige Positionen bei **8.238** Punkten ihre Absicherung finden. Sehr langfristige Bestände sollten spätestens auf dem **0.76 Retracement** bei aktuell **5.646** Punkten (Seite 1) abgesichert sein, wobei schon der Bruch des **0.50** Retracements (**6.941**) ein alarmierendes Signal liefert! Diese Linie sollten Sie keinesfalls mißachten; bedeutet deren Bruch auch das vorläufige Ende der positiven Avancen.

Automatische Analyse



Chart, vom 04.07.15



ÜBERSICHT

Titel	Kennung	Akt. Kurs	Kaufkurs über	Nächstes Ziel	Stop Kurs	Profit/Loss	Prozent	Positionierung	Ausblick
Bund-Future	965 264	153.43	-	-	146.90	-		Neutral	▼
ATX 20	969 191	2.360	2.537	2.856	2.017	-177	-7	Halten	▲
Dax	846 900	10.747	7.406	12.768	9.831	3.341	45	Halten	▲
Dow Jones	969 420	17.515	11.773	21.241	15.320	5.742	49	Halten	▲
Eurostoxx 50	965 814	3.330	3.365	4.064	2.687	-35	-1	Halten	▲
Hang Seng	145 733	23.486	22.978	31.715	25.553	508	2	Halten	▲
MDax	846 741	19.398	11.949	21.301	16.681	7.449	62	Halten	▲
Nasdaq 100	A0A E1X	4.351	1.896	4.812	3.594	2.455	129	Halten	▲
Nikkei 225	969 244	19.680	-	-	11.811	-	-	Neutral	▼
S&P 500	A0A ET0	2.046	1.286	2.312	1.814	760	59	Halten	▲
SMI 30	969 000	8.852	-	-	7.861	-	-	Neutral	▼
Euro/USD	965 275	1.1101	1.2100	1.3068	1.0599	-	-	Neutral	▼
Euro/GBP	965 308	0.7213	0.7833	0.8304	0.7099	-	-	Neutral	▲
Euro/JPY	965 262	134.76	143.82	165.17	120.62	-	-	Neutral	▼
GBP/USD	720 088	1.5388	1.5671	1.6904	1.4586	-	-	Neutral	▼
USD/JPY	965 991	121.39	-	-	118.21	-	-	Neutral	▶
Brent (\$)	967 740	58.23	68.21	96	49.21	-	-	Neutral	▶
Gold (\$)	965 515	1.161	-	-	1.157	-	-	Neutral	▶
Palladium (\$)	966 552	659.13	-	-	646.32	-	-	Neutral	▶
Platin (\$)	966 554	1.029	-	-	995.92	-	-	Neutral	▶
Silber (\$)	965 310	15.24	-	-	15.02	-	-	Neutral	▶

*rote Zahlen zeigen eine negative, grüne eine positive Veränderung zur Vorwoche an.

Die hier angegebenen Handelssignale gelten für den langfristigen Bereich und spiegeln, damit die Aussage der hier dargelegten Analyse wider.

Die farbigen Pfeile in der Rubrik „Aussicht“ zeigen den langfristigen Ausblick an, dessen Horizont deutlich über dem der aktuellen Prognose liegt.

(Gelb = neutral; Rot = fallend; Grün = steigend).

Die Spalten „Profit/Loss“ und „Prozent“ zeigen den Gewinn oder Verlust ab gegebenem Kaufsignal an. Grün stellt dabei einen Gewinn, rot einen Verlust dar.

IMPRESSUM / HAFTUNGSAUSSCHLUSS

Autor:

Henrik Becker
Hauptstraße 4, 04425 Taucha

Herausgeber und V.i.S.d.P.

Henrik Becker
Hauptstraße 4, 04425 Taucha

Gerichtsstand:

Amtsgericht Leipzig

Steuer-Nummer:

237/205/06181

UID-Nummer:

DE165186503

Finanzamt:

Eilenburg, Postfach 11 33- 04831 Eilenburg

Email:

Henrik.Becker@neo-wave.de

Internet:

www.neo-wave.de

Grafiken:

Henrik Becker unter Verwendung der Software „ELWAVE“

HAFTUNGSAUSSCHLUSS

Der Anbieter übernimmt keine Haftung für bereitgestellte Handelsanregungen. Die Analysen stellen in keiner Weise einen Aufruf zur individuellen oder allgemeinen Nachbildung, auch nicht stillschweigend, dar. Sie verhalten sich lediglich über eine Meinungsäußerung des Anbieters dahingehend, wie die künftige Entwicklung einzelner Kurse ausfallen könnte. Handelsanregungen oder anderweitige Informationen stellen keine Aufforderung zum Kauf oder Verkauf von Wertpapieren oder sonstigen Finanzprodukten dar.

Eine Haftung für mittelbare und unmittelbare Folgen der veröffentlichten Inhalte ist somit ausgeschlossen.

Der Anbieter bezieht alle Informationen, die er den Analysen zu Grunde legt, aus solchen Informationsquellen, die er zwar als vertrauenswürdig erachtet, deren Wahrheitsgehalt er aber nicht selbst überprüfen kann und für den er daher auch keinerlei Haftung übernimmt. Nutzer, die aufgrund von Analysen und / oder Meinungsäußerungen und/oder berichten des Anbieters Anlageentscheidungen treffen, handeln in vollem Umfang auf eigene Gefahr und auf eigenes Risiko. Der Anbieter übernimmt keine Haftung für die erteilten Informationen. Insbesondere weist der auf die bei Geschäften mit Optionsscheinen, Derivaten und derivativen Finanzinstrumenten besonders hohen Risiken hin.

Der Handel mit Optionsscheinen bzw. Derivaten ist ein Finanztermingeschäft. Den erheblichen Chancen stehen entsprechende Risiken gegenüber, die nicht nur einen Totalverlust des eingesetzten Kapitals, sondern darüber hinausgehende Verluste nach sich ziehen können. Aus diesem Grund setzt diese Art von Geschäften vertiefte Kenntnisse im Bezug auf diese Finanzprodukte, die Wertpapiermärkte, Wertpapierhandelstechniken und -strategien voraus.

Nur Verbraucher, die die gem. § 37d WpHG bei Banken und Sparkassen ausliegende Broschüre "Basisinformationen über Finanztermingeschäfte" gelesen und verstanden sowie das Formular "Wichtige Information über die Verlustrisiken bei Finanztermingeschäften" gelesen und unterschrieben haben, sind berechtigt, am Handel mit Optionsscheinen und sonstigen Finanztermingeschäften teilzunehmen. Der Nutzer handelt gleichwohl auf eigenes Risiko und auf eigene Gefahr.